

# ANMELDUNG STERNRITT

## eurocheval

10. - 13. Juli 2025



Messe Offenburg-Ortenau GmbH

Postfach 21 10

D-77611 Offenburg

E-Mail an : [eurocheval@messe-offenburg.de](mailto:eurocheval@messe-offenburg.de)

### Pferdenennung:

Name \_\_\_\_\_

Alter \_\_\_\_\_

Geschlecht \_\_\_\_\_

Bemerkung \_\_\_\_\_

### Name des Reiters / Fahrers

Name \_\_\_\_\_ Vorname \_\_\_\_\_

Straße / Nr. \_\_\_\_\_

PLZ / Ort \_\_\_\_\_

Telefon \_\_\_\_\_

E-Mail \_\_\_\_\_

Geburtsdatum \_\_\_\_\_

### Anreise

Donnerstag 10. Juli 2025

Freitag 11. Juli 2025

### Abreise

Samstag 12. Juli 2025

Sonntag 13. Juli 2025

Voraussichtlicher Startort \_\_\_\_\_

## Nennschluss 30. April 2025

Unter Anerkennung der beigefügten Ausschreibung und Teilnahmebedingungen erfolgt zum Wandersternritt / Wandersternfahrt zur eurocheval 2025 folgende Nennung:

	Anzahl	Preis
1 Person mit Pferd pauschal Box inkl. erster Einstreu und 1 Ballen Heu; sowie Eintritt für alle 4 Tage	1	180 EUR brutto
Übernachtung im Campingbereich oder in einer Schlafkoje in den Messehallen	1	kostenfrei
Stromanschluss für Wohnwagen oder Wohnmobilstellplatz für alle 4 Tage	<input type="checkbox"/>	90 EUR brutto
Begleitperson inkl. Eintritt für alle 4 Tage	<input type="checkbox"/>	70 EUR brutto
Begleitperson U16 inkl. Eintritt für alle 4 Tage	<input type="checkbox"/>	60 EUR brutto
Parken Begleitfahrzeug ( Gespann) für alle 4 Tage	<input type="checkbox"/>	35 EUR brutto
Nur Abholung Wanderritt Teilnehmer am Samstag oder Sonntag (Kurzparken Abholfahrzeug)	<input type="checkbox"/>	kostenfrei

## Begleitpersonen

Lfd. Nr.	Name	Vorname	Geburtsdatum	Straße, Hausnr.	PLZ, Wohnort
1					
2					
3					
4					
5					

## Anmeldeschluss ist der 30. April 2025

Alle Preise verstehen sich inklusive der gesetzlichen Umsatzsteuer.

**Der Unterzeichner erklärt sich ausdrücklich als für die rechtsverbindliche Abgabe dieser Nennung bevollmächtigt.**

\_\_\_\_\_  
Ort, Datum

\_\_\_\_\_  
Rechtsverbindliche Unterschrift

Adressdaten Teilnehmer\*in - Pferdenennung

Nennung  
Bitte wählen Sie die Anzahl  
Ihrer gewünschten Leistungen

Nennung Begleitpersonen



## **Ausschreibung zum internationalen Sternritt/ Sternfahrt zur eurocheval vom 10. bis 13. Juli 2025 nach Offenburg**

Liebe Wander- und Freizeitreiter, liebe Wander- und Freizeittfahrer,

der beliebte Sternritt / Sternfahrt im Rahmen der euro*cheval* ist zurück und wir möchten Euch alle recht herzlich dazu einladen.

Das Ziel ist die euro*cheval* in Offenburg, eine der bekanntesten und größten Pferdemesen Deutschlands.

Routenführung und Streckenlänge können von jedem Teilnehmer frei gewählt werden. Diese sollte jedoch mindestens einem Tagesritt entsprechen, damit von einem Wanderritt gesprochen werden kann.

Dabei setzen wir natürlich voraus, dass Ihr die Kondition Eures Pferdes kennt und beurteilen könnt. Die Übernachtung ist im Campingbereich der Messe möglich.

Es sind hier Zeltplätze oder auch Stellplätze für Wohnwagen/-mobile verfügbar, ebenso Sanitäre Anlagen wie Dusch- und Toilettenwagen.

Alternativ sind auch Übernachtungen in einer Schlafkoje in den Messehallen möglich.

Hotelübernachtungen sind vom jeweiligen Teilnehmer selbst zu buchen und zu begleichen.

Die Pferde werden in Boxen auf dem Messegelände untergebracht.

Weitere Informationen entnehmen Sie bitte der nachfolgenden Ausschreibung

### **Ohne eine vorherige Abgabe einer Nennung ist kein Zutritt zum Messegelände möglich!**

### **Ausschreibung**

#### **Ziel des Sternrittes / der Sternfahrt ist die Stadt Offenburg**

Offenburg findet Ihr auf der topographischen Karte 1: 50.000 Blatt L 7512 Offenburg. Zu beziehen ist diese beim Landesamt für Geoinformation und Landentwicklung Baden-Württemberg. Telefon der Kartenverkaufsstelle: 0711 123 - 2831.

#### **Start des Sternrittes / der Sternfahrt**

Die Ausarbeitung der Strecke liegt beim Teilnehmer selbst.

Teilnehmer, die nicht vom heimischen Stall ab starten können, können sich auch einen Startpunkt näher am Ziel suchen

#### **Unterbringung der Pferde**

Die Pferde werden in FEI-Konformen Boxen, entweder in einer der Messehallen oder im Stallzelt untergebracht. Koppeln und Weiden können im Rahmen der eurocheval leider nicht zur Verfügung gestellt werden.



### **Unterbringung von Kutschen / Parken Begleitfahrzeuge**

Eine begrenzte Anzahl von Abstellmöglichkeiten von Kutschen steht innerhalb des Messegeländes zur Verfügung. Die Zugfahrzeuge, sowie Pferdeanhänger müssen auf den regulären Messeparkplätzen abgestellt werden.

### **Essen und Trinken**

Verpflegung ist in unserer Reiterkantine möglich. Sie können ein Tagesticket pro Person, in der ein Frühstück, Mittagessen und auch ein Abendessen sowie alkoholfreie Getränke beinhaltet sind, im Vorfeld kostenpflichtig buchen. Weitere Informationen erhalten Sie nach Eingang der Nennung zum Sternritt.

### **Versorgung der Pferde**

Erseinstreu sowie ein Ballen Heu ist im Nenngeld enthalten. Kraftfutter muss selbst mitgebracht werden. Sollte weiteres Heu und/oder Einstreu benötigt werden, kann dies im Ausstellerbüro erworben werden

## **Voraussetzungen / Teilnahmebedingungen**

**Ohne eine vorherige Abgabe einer Nennung ist kein Zutritt zum Messegelände möglich!**

### **1. Teilnehmende Pferde**

- Die teilnehmenden Pferde müssen haftpflichtversichert, gesund und frei von ansteckenden Krankheiten sowie mindestens fünf Jahre alt sein.
- Bei Ankunft auf dem Messegelände erfolgt ein Vet.-Check.
- Die Equidenpässe sowie die vorgeschriebene Impfung werden kontrolliert (Pferde-Influenza ist Pflicht, die Herpes-Impfung wird empfohlen).
- Pferde ohne gültige Impfungen werden vom Messegelände verwiesen.
- Weiterhin benötigt jedes Teilnehmende Pferd ein Gesundheitszeugnis des zuständigen Veterinäramt, welches bei Eintreffen auf dem Messegelände nicht älter als 10 Tage sein darf.
- Sollten die 10 Tage durch die Streckenführung nicht eingehalten werden können, ist ein verlängertes Gesundheitszeugnis beim Veterinäramt anzufordern.
- Das Gesundheitszeugnis ist vorab per E-Mail an die Organisatoren des Sternritt zu senden, spätestens jedoch bei Ankunft vorzulegen.
- Bei Ausländischen Teilnehmern sind die TRACES-Dokumente vorzulegen.
- Für Pferde welches kein Gesundheitszeugnis oder keine TRACES Dokumente vorgezeigt werden können, ist kein Zutritt zum Messegelände möglich. Gleiches gilt für Pferde die den Vet.-Check nicht bestehen.
- Die Entscheidung des Tierarztes ist unanfechtbar.



- Die Ausrüstung muss dem Pferd passen und für solch eine Veranstaltung geeignet sein
- Dem Veranstalter / Ausrichter ist es vorbehalten, ein Pferd wegen nicht passender Ausrüstung oder gesundheitlicher Risiken von der Veranstaltung auszuschließen.
- Im Zweifel entscheidet ein Tierarzt auf Kosten des Teilnehmers.

## 2. Teilnehmer Reiter / Fahrer

- Jeder Reiter muss einen Reit-Helm tragen. Wer ohne Helm reitet, übernimmt die volle Verantwortung für sämtliche diesbezügliche Folgen eines möglichen Unfalls.
- Für Kinder und Jugendliche U18 besteht Helmpflicht. Ausnahmen sind nicht gestattet
- Kinder und Jugendliche dürfen nur unter Aufsicht eines Erziehungsberechtigten oder einer von ihm beauftragten volljährigen Person an dieser Veranstaltung teilnehmen
- Kann oder darf ein Teilnehmer an dieser Veranstaltung nicht teilnehmen, so verfällt die Teilnahmegebühr (wir empfehlen dringend den Abschluss einer Reiserücktrittversicherung!)
- Den Anweisungen des Veranstalters /Ausrichters und deren Personal ist uneingeschränkt Folge zu leisten
- Dies entbindet die Teilnehmer jedoch nicht von ihrer Verantwortung für ihr Pferd, sich selbst und Dritte. Über die Dauer der Veranstaltung bleibt der Reiter\*in/Fahre\*in des Pferdes Tierhüter im Sinne des §834 BGB.

## 3. Schäden

- Der Teilnehmer stellt den Veranstalter von allen Ansprüchen für Sach- und Vermögensschäden frei, sofern diese nicht durch vorsätzliches oder grob fahrlässiges Handeln des Veranstalters oder seiner Hilfspersonen entstanden sind.
- Den Teilnehmern wird der Abschluss einer Unfallversicherung empfohlen.
- Ein Verwahrungsvertrag für persönliche oder geliehene Gegenstände und Tiere des Teilnehmers (und seiner Angehörigen und Mitreiter / -fahrer) besteht zwischen dem Teilnehmer (und seinen Angehörigen und Mitreitern / -fahrern) und der Messe Offenburg-Ortenau GmbH (und deren Mitarbeitern und Helfern) nicht.

## 4. Hunde

- Während der Veranstaltung gilt eine Leinenpflicht, der Impfpass ist mitzuführen
- Eine Übernachtung von Hunden mit in den Schlafkojen in den Messehallen ist nicht möglich

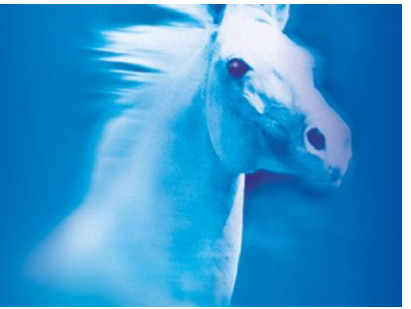
Die Veranstaltung findet bei jedem Wetter statt.

Die Teilnehmerzahl ist begrenzt, deshalb ist eine frühzeitige Anmeldung empfehlenswert.

Pflegeutensilien für Pferd und Box, sowie Stallhalter und Anbindestrick sind selbst mitzubringen.

Die Kenntnisnahme und die Anerkennung dieser Teilnahmebedingungen und sein Einverständnis hierzu bestätigt jeder Teilnehmer (für Minderjährige der Erziehungsberechtigte) mit seiner verbindlichen Unterschrift auf dem Anmeldeformular.

Änderungen oder Ergänzungen dieser Teilnahmebedingungen bedürfen der Schriftform. Sollte eine der vorstehenden Regelungen unwirksam sein, so berührt dies nicht die Wirksamkeit der übrigen Regelungen



## Meldeschluss 30. April 2025

Die Anmeldung gilt nur bei fristgerechter Bezahlung des Nenngelds und aller anderen Gebühren. Sie erhalten nach Meldeschluss eine Rechnung über die gebuchten Leistungen. Erst nach Geldeingang wird die Nennung gültig.

Kann oder darf ein Teilnehmer an dieser Veranstaltung nicht teilnehmen, so verfällt die Teilnahmegebühr und wird nicht zurückerstattet.

(wir empfehlen dringend den Abschluss einer Reiserücktrittversicherung!)

**Ohne eine vorherige Abgabe einer Nennung ist kein Zutritt zum Messegelände möglich!**

## Programm:

### Donnerstag 10. Juli:

Erster Ankunftstag der Sternreiter und Sternfahrer. Abgabe der Streckenausweise und Vet-Check inkl. Ausrüstungskontrolle

Ankunftszeit bis spätestens 18.00 Uhr

### Freitag 11. Juli:

Zweiter Ankunftstag der Sternreiter und Sternfahrer. Abgabe der Streckenausweise und Vet-Check inkl. Ausrüstungskontrolle

Ankunftszeit bis spätestens 16.00 Uhr

### Samstag 12. Juli

Nachmittags Siegerehrung für Sternreiter\*innen und Sternfahrer\*innen 2025 im Westernreitring. Dazu laden wir alle Teilnehmer\*innen mit ihren Pferden und Kutschen recht herzlich ein.

Erster Abreisetag

### Sonntag 13. Juli

Abreisetag

Die Pferde können außerhalb der Messeöffnungszeiten auf den ausgewiesenen Plätzen bewegt werden.

Ausritte in die Umgebung sind auf eigene Verantwortung möglich

Die Teilnehmer des Wanderritt/Wanderfahrt haben zudem die Möglichkeit, ermäßigte Tickets für die GALA-Show's zu erwerben.

**Ausführliche Informationen erhalten Sie nach der Nennung / Anmeldung**

Kontakt: E-Mail [eurocheval@messe-offenburg.de](mailto:eurocheval@messe-offenburg.de)